

中国水泥协会文件

中水协字〔2017〕85 号

中国水泥协会 文件

为深入贯彻落实《国务院办公厅关于促进建筑业持续健康发展的意见》（国办发〔2017〕19号）和《住房和城乡建设部、工业和信息化部关于加快推进工程总承包发展的指导意见》（建市〔2017〕124号）等文件精神，推动我国工程总承包（EPC）模式的规范发展，提高工程总承包项目的质量和效益，特制定本指导意见。

一、总体要求

（一）指导思想

以新时代中国特色社会主义思想为指导，全面贯彻党的十九大和十九届二中、三中全会精神，坚持以供给侧结构性改革为主线，坚持稳中求进工作总基调，坚持新发展理念，坚持以推动高质量发展为主题，坚持以深化供给侧结构性改革为主线，坚持以改革创新为动力，坚持以满足人民日益增长的美好生活需要为根本目的，坚持以推动高质量发展为主题，坚持以深化供给侧结构性改革为主线，坚持以改革创新为动力，坚持以满足人民日益增长的美好生活需要为根本目的。

中国水泥协会 文件

中国水泥协会 文件

为进一步在水泥行业贯彻落实国家有关制造业绿色发展的政策法规及相关规范及评价标准，推进行业和水泥企业创建绿色工厂和绿色园区，探讨交流创建绿色工厂

目录

1	绿色工厂创建指南
2	绿色工厂评价标准
3	绿色工厂创建案例
4	绿色工厂创建经验分享
5	绿色工厂创建政策解读
6	绿色工厂创建常见问题解答
7	绿色工厂创建申报流程
8	绿色工厂创建申报资料清单
9	绿色工厂创建申报表格
10	绿色工厂创建申报流程图
11	绿色工厂创建申报常见问题
12	绿色工厂创建申报注意事项
13	绿色工厂创建申报联系方式
14	绿色工厂创建申报咨询电话
15	绿色工厂创建申报电子邮箱
16	绿色工厂创建申报官方网站
17	绿色工厂创建申报微信公众号
18	绿色工厂创建申报QQ群
19	绿色工厂创建申报微信群
20	绿色工厂创建申报钉钉群
21	绿色工厂创建申报钉钉群二维码
22	绿色工厂创建申报钉钉群群号
23	绿色工厂创建申报钉钉群群名称
24	绿色工厂创建申报钉钉群群公告
25	绿色工厂创建申报钉钉群群规
26	绿色工厂创建申报钉钉群群成员
27	绿色工厂创建申报钉钉群群相册
28	绿色工厂创建申报钉钉群群文件
29	绿色工厂创建申报钉钉群群聊天
30	绿色工厂创建申报钉钉群群直播
31	绿色工厂创建申报钉钉群群会议
32	绿色工厂创建申报钉钉群群投票
33	绿色工厂创建申报钉钉群群打卡
34	绿色工厂创建申报钉钉群群签到
35	绿色工厂创建申报钉钉群群考勤
36	绿色工厂创建申报钉钉群群日程
37	绿色工厂创建申报钉钉群群提醒
38	绿色工厂创建申报钉钉群群通知
39	绿色工厂创建申报钉钉群群公告
40	绿色工厂创建申报钉钉群群群聊
41	绿色工厂创建申报钉钉群群群聊
42	绿色工厂创建申报钉钉群群群聊
43	绿色工厂创建申报钉钉群群群聊
44	绿色工厂创建申报钉钉群群群聊
45	绿色工厂创建申报钉钉群群群聊
46	绿色工厂创建申报钉钉群群群聊
47	绿色工厂创建申报钉钉群群群聊
48	绿色工厂创建申报钉钉群群群聊
49	绿色工厂创建申报钉钉群群群聊
50	绿色工厂创建申报钉钉群群群聊

4、邀请 1-2 家获得第一批创建绿色工厂示范的水泥企业介绍水泥绿色工厂创建工作经验。

5、水泥窑协同处置固废及国内外水泥行业节能减排新技术、新装备等技术交流。

6、会议代表参观邯鄹金隅太行绿色工厂及水泥窑协同处置垃圾的实例。

三、参会人员

国家有关部委和行业协会的领导和、水泥企业、科研院所负责人及有关技术人员、环保及资源综合利用装备制造企业、环保工程公司及相关服务领域的单位负责人及技术人员。

四、时间安排

2017 年 10 月 11 日：全天报到

2017 年 10 月 12 日：全天会议

2017 年 10 月 13 日：参观、考察邯鄹金隅太行绿色示范工厂及水泥窑协同处置垃圾生产线

五、会议地点

酒店名称：邯鄹金都饭店

酒店地址：邯鄹市高开区联通南路 18 号

酒店电话：0310-6098888

六、会议有关说明

1、参会代表住宿由会议统一安排，费用自理：

单（标）间：298 元/间（含双早）

2、会议费用：

水泥企业、水泥科研院所：1500 元/人；

装备制造企业、环保工程公司：2200 元/人。

3、需在会议上另加宣传广告等事项，请与会务组联系，相关工作于 9 月 28 日截止。

会务费敬请提前汇至：

名 称：北京西习艾科技有限公司

开 户 行：北京西习艾科技有限公司

户 名：北京西习艾科技有限公司

户 号：北京西习艾科技有限公司

行 址：北京西习艾科技有限公司

电 话：北京西习艾科技有限公司

网 址：北京西习艾科技有限公司

邮 箱：北京西习艾科技有限公司

传 真：北京西习艾科技有限公司

税 号：北京西习艾科技有限公司

信 号：北京西习艾科技有限公司

电 报：北京西习艾科技有限公司

电 报：北京西习艾科技有限公司

电 报：北京西习艾科技有限公司

电 报：北京西习艾科技有限公司

电 报：北京西习艾科技有限公司

电 报：北京西习艾科技有限公司

电 报：北京西习艾科技有限公司

电 报：北京西习艾科技有限公司

电 报：北京西习艾科技有限公司

电 报：北京西习艾科技有限公司

电 报：北京西习艾科技有限公司

电 报：北京西习艾科技有限公司

电 报：北京西习艾科技有限公司

电 报：北京西习艾科技有限公司

电 报：北京西习艾科技有限公司

电 报：北京西习艾科技有限公司

电 报：北京西习艾科技有限公司

电 报：北京西习艾科技有限公司

电 报：北京西习艾科技有限公司

电 报：北京西习艾科技有限公司

电 报：北京西习艾科技有限公司

电 报：北京西习艾科技有限公司

电 报：北京西习艾科技有限公司

电 报：北京西习艾科技有限公司

电 报：北京西习艾科技有限公司

电 报：北京西习艾科技有限公司

电 报：北京西习艾科技有限公司

电 报：北京西习艾科技有限公司

电 报：北京西习艾科技有限公司

电 报：北京西习艾科技有限公司

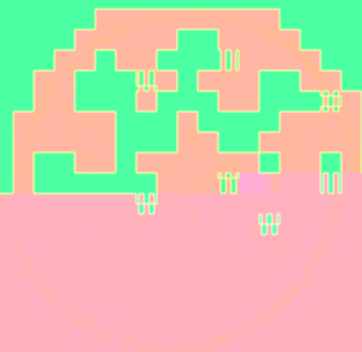
电 报：北京西习艾科技有限公司

电 报：北京西习艾科技有限公司

电 报：北京西习艾科技有限公司

电 报：北京西习艾科技有限公司

电 报：北京西习艾科技有限公司



附件 1:

酒店交通示意图



- 备注：1.图中绿标位置为金都饭店；
2.距离邯郸高铁东站约 3 公里打车约 8 元；
3.距离邯郸火车站约 10 公里，打车约 16 元。

附件 2:

参 会 回 执

单位名称		邮编	
------	--	----	--

姓名	住房类型	是否合住	工作单位				职务
			姓名	部门	职务	职务	
说明			报到时间	____年____月____日____时			其他
按参会代表先后报到顺序			1、因酒店房间数量、类型有限，会务组只能				